

# **A kreatív gazdaság Budapesten – Nemzetközi és hazai kitekintés;**

*avagy a nagypályás, vagy a kispályás bajnokságban induljunk?*

**Egedy Tamás**  
**MTA Földrajztudományi Kutatóintézet**

**egedy@gmx.net**



## Az ACRE projekt résztvevői



**acre**

# „Telepítő tényezők”

**Kemény**



**Puha**

Elérhetőség

Munkaerőpiaci helyzet

Munkahelyi körülmények

Oktatás

Technikai infrastruktúra

Szociális infrastruktúra

Lakáspiaci helyzet

Életszínvonal, megélhetés

Adózási rendszer

Város imázsa

Lakókörnyezet minősége

Épített környezet minősége

Munkakörülmények

Életminőség

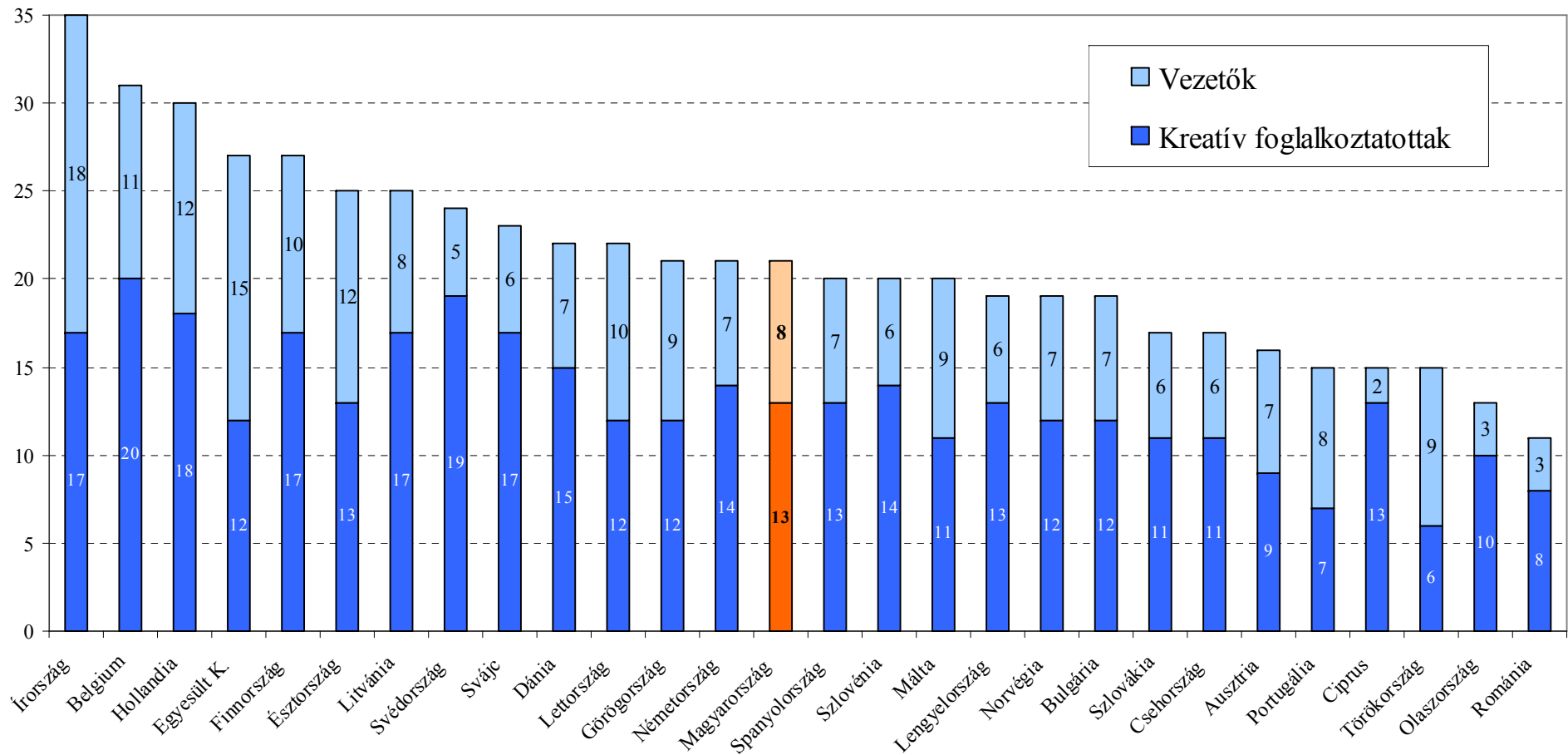
Kulturális miliő,

szubkultúrák

Tolerancia, nyitottság

Társadalmi kohézió

## A kreatív foglalkoztatottak és vezetők aránya



## Milyen típusú tényezők miatt élnek a városban a kreatívok?

	Személyes		Kemény		Puha
Riga	79,5	München	59,6	Amszterdam	26,2
Poznan	74,2	Lipcse	49,7	Barcelona	11,0
<b>Budapest</b>	<b>70,6</b>	Toulouse	42,2	Toulouse	10,5
Milánó	63,9	Dublin	41,8	Helsinki	10,5
Barcelona	62,0	Helsinki	38,7	München	10,1
Dublin	56,7	Amszterdam	35,3	Lipcse	7,5
Helsinki	50,8	Milánó	31,7	<b>Budapest</b>	<b>5,0</b>
Toulouse	47,1	Barcelona	27,0	Milánó	4,4
Lipcse	42,8	<b>Budapest</b>	<b>24,4</b>	Riga	3,8
Amszterdam	38,5	Poznan	23,2	Poznan	2,6
München	30,3	Riga	16,7	Dublin	1,5
<b>Átlag</b>	<b>55,2</b>	<b>Átlag</b>	<b>35,8</b>	<b>Átlag</b>	<b>9,0</b>

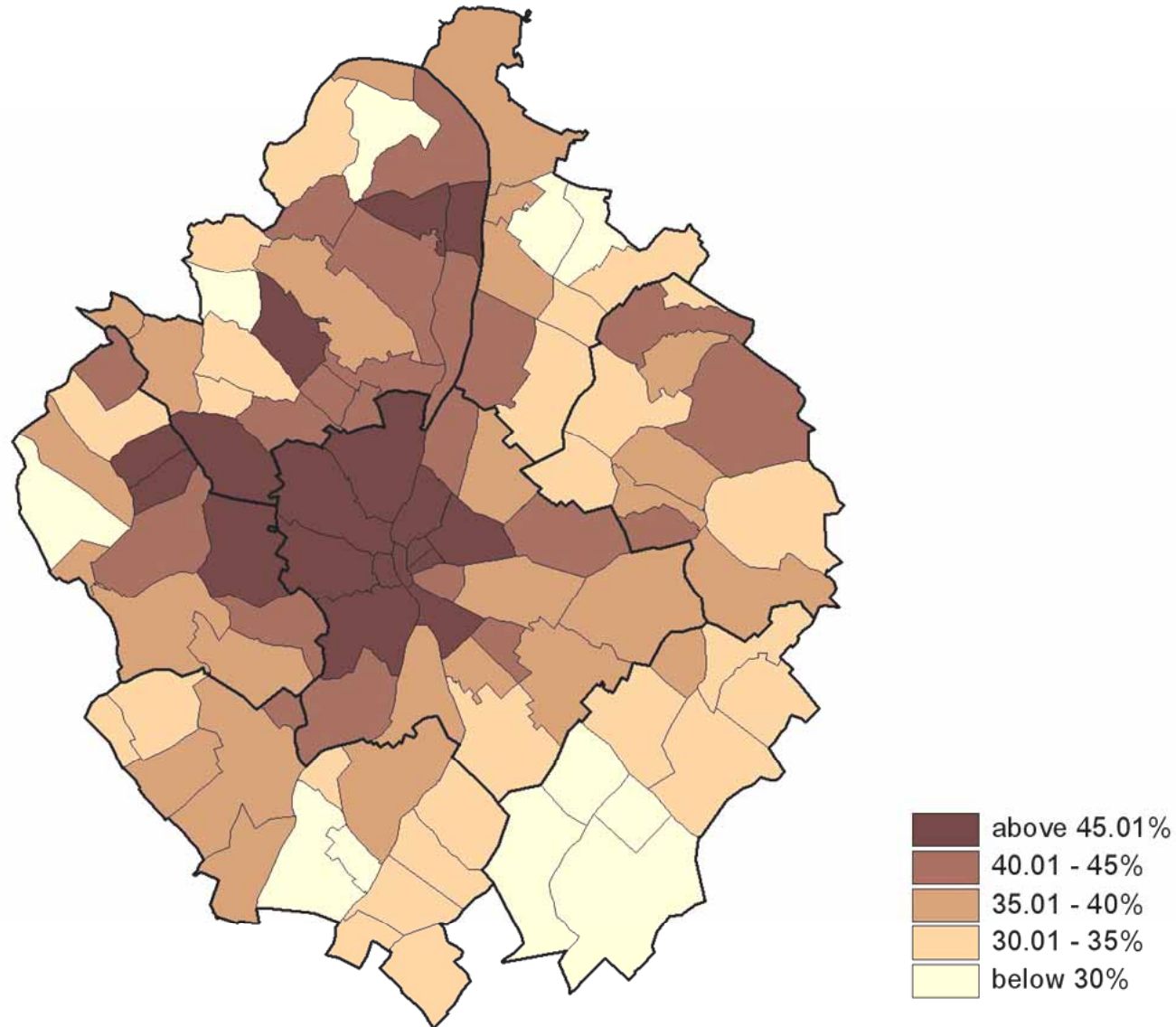
n=2370; %

## A Budapesti Városrégió súlya a kreatív tudás szektorban

%

	Vállalkozások	Dolgozók	Árbevétel
Kreatív iparágak	43.3	44.8	62.3
IT szektor	53.6	46.7	43.1
Pénzügyek	27.4	66.5	91.2
Jog és üzlet	41.9	53.0	66.6
K+F és felsőoktatás	52.4	48.7	77.5
<b>Kreatív tudás szektor</b>	<b>42.3</b>	<b>49.0</b>	<b>58.4</b>
<b>Összesen</b>	<b>35.0</b>	<b>39.1</b>	<b>53.2</b>

# A kreatív tudás szektorban tevékeny cégek aránya a Budapesti Városrégióban



(Forrás: ACRE adatbázis, KSH)

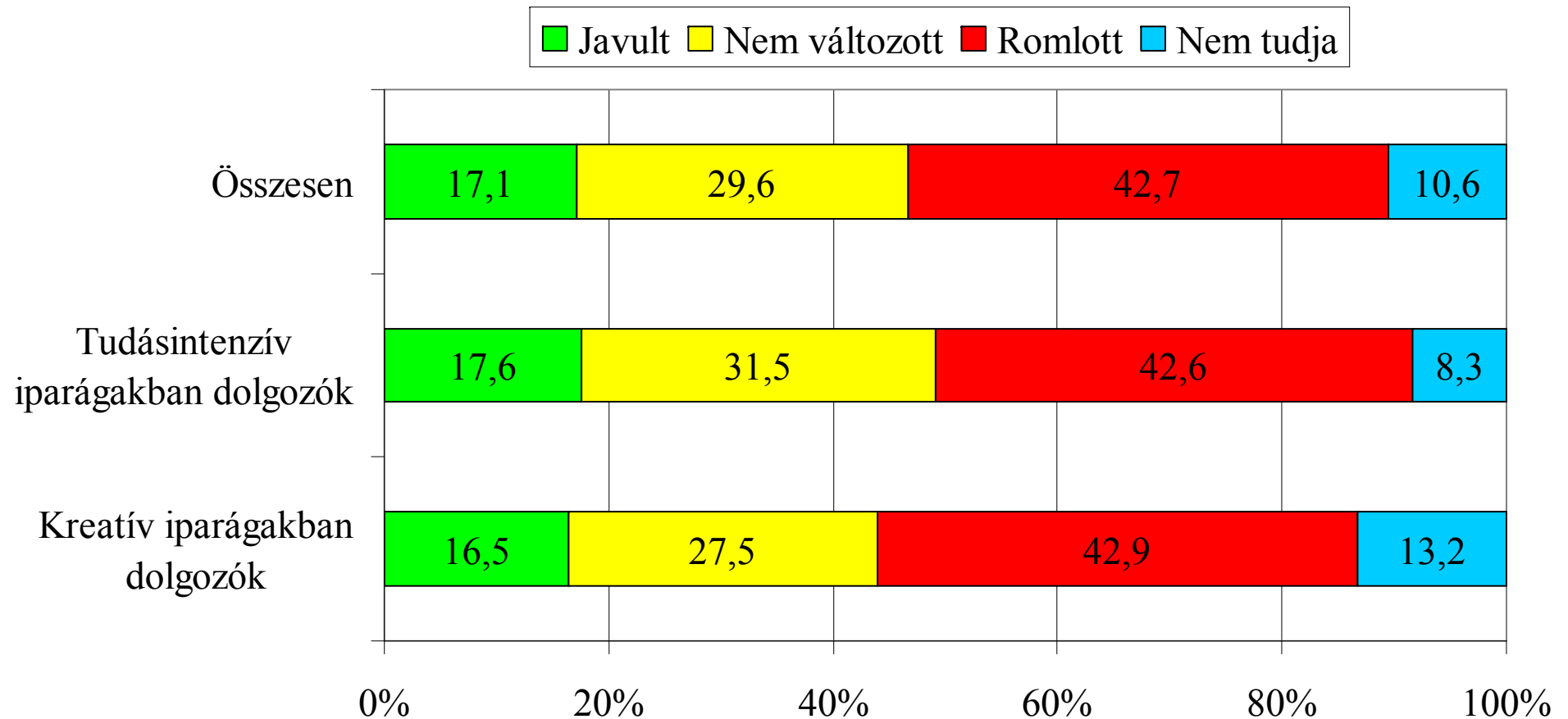
## Miért érkeznek Budapestre a kreatív szakemberek (A) és a vállalkozások (B)?

	Tényező	Tényező típusa
<b>A</b>	Munka, munka- és karrierlehetőségek	kemény
	Oktatás, tanulmányok a felsőoktatásban	kemény
	Partnerét követte (külföldiek)	személyes ok
	Korábbi pozitív tapasztalatok és benyomások (külföldiek)	puha
<b>B</b>	Piac nagysága (cégek és ügyfelek száma)	kemény
	Munkaerőpiac nagysága, képzett munkaerő	kemény
	Informális kapcsolatok	puha
	A szolgáltatások száma és színvonala	kemény
	Oktatás, tanulmányok a felsőoktatásban	kemény

## Milyen tényezők befolyásolják a kreatív szakemberek (A) és vállalkozások (B) lakóhely- és telephelyválasztását?

	Tényező	Tényező típusa
<b>A</b>	Születés vagy család helyben	személyes
	Lakás ára és nagysága	kemény
	Tömegközlekedés elérhetősége	kemény
	Lakónegyed minősége és atmoszférája	puha
	Munkahely elhelyezkedése (közelsége)	puha
	Személyes biztonság, közbiztonság	puha
<b>B</b>	Iroda ára, mérete és infrastruktúrája	kemény
	Munkahely elérhetősége (tömeg/közlekedés)	kemény
	Privát lakóhely	személyes
	Környezet minősége	puha
	Család és barátok	személyes

# Az életminőség alakulása Budapesten a kreatívok szerint



## Limitáló tényezők a Budapesti Városrégióban

Tényező	Tényező típusa
Megélhetési költségek (árak, bérszínvonal)	kemény
Közlekedés és tömegközlekedés	kemény
A város és a lakókörnyezet tisztasága	puha
Levegőminőség és zajszennyezés helyzete	puha
Intolerancia, agresszivitás	puha
Hajléktalanság, szegénység, társadalmi polarizáció	kemény
Politika, politikai kultúra	puha

## Elköltözési szándék az elkövetkező három évben

	Kreatív iparágak	Tudásintenzív iparágak	Összesen
Szinte biztos	4,5	4,7	4,6
Nagyon valószínű	2,2	8,4	5,6
Valószínű	9,0	7,5	8,2
<b>Nem valószínű</b>	<b>51,7</b>	<b>39,3</b>	<b>44,9</b>
<b>Szinte biztosan nem</b>	<b>32,6</b>	<b>40,2</b>	<b>36,7</b>

**Budapest mágnesként hat a fiatal generációk számára!  
Nagy a városrégió lakosságmegtartó ereje!**

<b>Erősségek</b>	<b>Gyengeségek</b>
<p><b>A városrégió súlya és pozíciója a kreatív tudás szektorban</b></p> <p><b>Munka- és karrierlehetőségek</b></p> <p><b>Kulturális szolgáltatások színvonala</b></p>	<p><b>Együttműködés és stratégiai gondolkodás hiánya</b></p> <p><b>Politikai kultúra és bürokrácia</b></p> <p><b>Közlekedés, tömegközlekedés</b></p>
<b>Lehetőségek</b>	<b>Veszélyek</b>
<p><b>A városrégió imázsa, vonzereje</b></p> <p><b>Egyes kreatív ágazatok látványos fejlődése</b></p> <p><b>Felsőoktatás, egyetemek</b></p>	<p><b>Humán erőforrás koncentrációja és árszínvonala</b></p> <p><b>Informális kapcsolatok és korrupció összefüggése</b></p> <p><b>Intolerancia, szociális problémák</b></p>

## Összefoglaló gondolatok

- **A kreatív szakemberek és cégek mobilitását a kemény tényezők határozzák meg**
- **A puha tényezők marginális szerepet játszanak a kreatív osztály vonzásában**
- **A puha tényezők meghatározó szerepet játszanak a kreatívok hosszú távú maradásában**

## **A kelet-közép-európai nagyvárosok kreatív gazdaságának kihívásai**

- **Az együttműködés hiánya a helyi/regionális döntéshozók és szereplők között**
- **Világos stratégiák hiánya**
- **A civil szféra gyengesége**
- **Etnikai és kulturális intolerancia**
- **Bürokrácia és korrupció magas szintje**
- **A tehetség elvándorlása**

---

**„Nagypályás csapatunk van kispályás mentalitással.”**

**Jó a csapat, jó a kondi, kiváló egyéni teljesítmények vannak, de még nem szoktak össze a játékosok és rosszul szervezett a csapat.**

**egedy@gmx.net**

**acre.socsci.uva.nl**

**varosrehabilitacio.net**

**acre**

